



... Un géant de nos garrigues !  
Le lézard ocellé...

Document édité par :

Fédération



Fédération Aude Claire

[www.audeclaire.org](https://www.audeclaire.org)  
[federation@auDECLAIRE.org](mailto:federation@auDECLAIRE.org)

Un Plan National d'Action a été mis en place sur la période 2020-2029 pour protéger ce reptile. N'hésitez pas à partager vos observations à la Fédération Aude Claire qui aura ainsi une idée plus précise de l'état de ses populations.

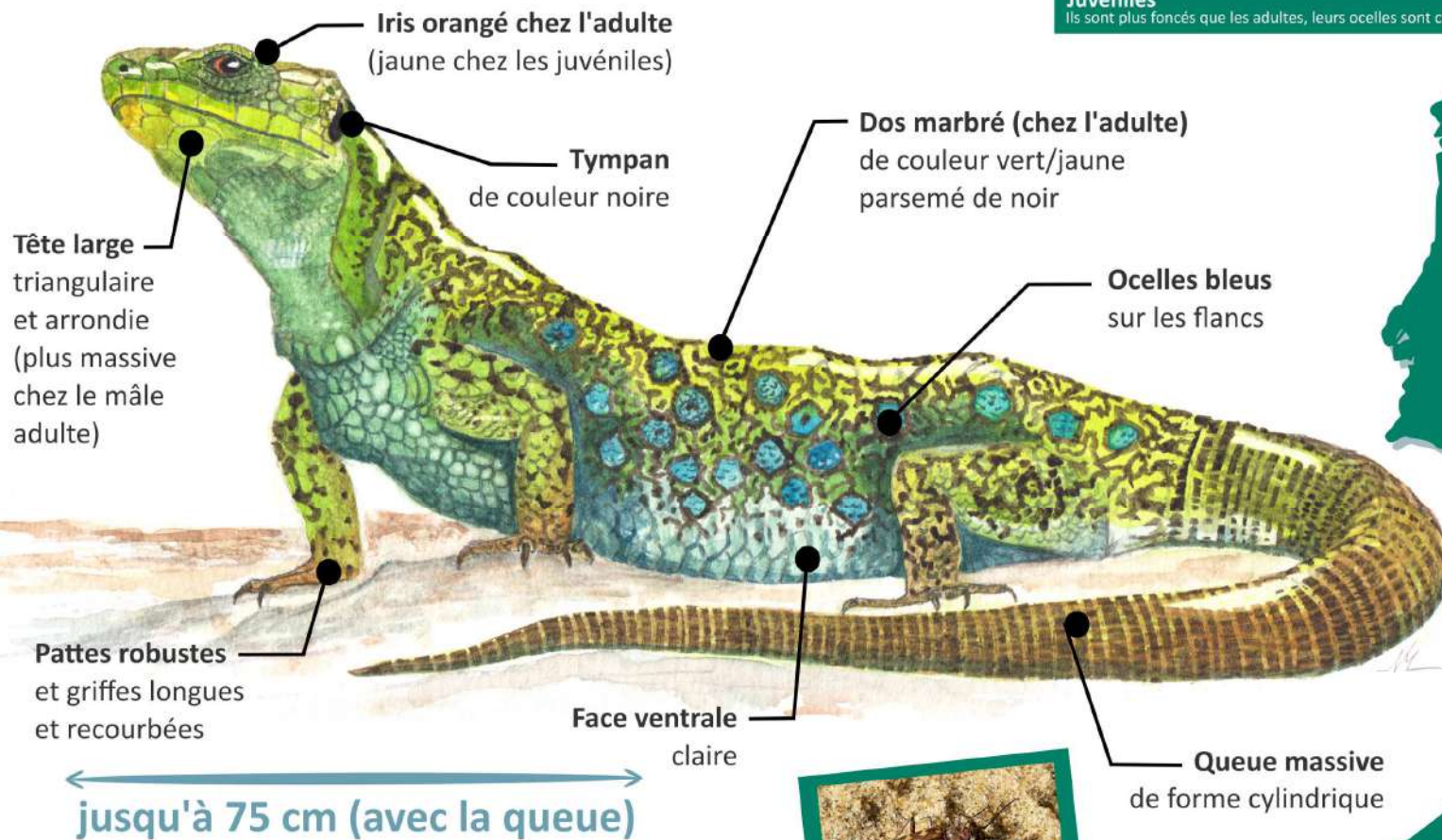
**Bibliographie :**

DORE F., CHEYLAN M. & GRILLET P. (2015). *Le Lézard ocellé, un géant sur le continent européen*. Biotope édition, Mèze, 192 p.  
MURATET J. (2015). *Identifier les Reptiles de France métropolitaine*. Ed. Ecodiv, France, 530 p.  
VACHER J-P. & GENIEZ M. (2010). *Les Reptiles de France, Belgique, Luxembourg et Suisse*. Biotope édition, Mèze, 544 p.

**sitographie** [www.inpn.mnhn.fr](http://www.inpn.mnhn.fr)  
[www.biodiv-occitanie.fr](http://www.biodiv-occitanie.fr)

**Description**

Inféodé au milieu méditerranéo-atlantique, le **Lézard ocellé** (*Timon lepidus*) est le plus grand des lézards d'Europe. Facilement reconnaissable avec ses taches bleues (appelées "ocelles") présentes en nombre sur les flancs, ce farouche reptile n'est, toutefois, pas si facile à observer.



Juveniles  
Ils sont plus foncés que les adultes, leurs ocelles sont clairs et bien marqués.



**Répartition & habitats**

Cette espèce est essentiellement présente en Espagne, au Portugal et dans le Sud de la France mais il existe aussi des populations au Nord-ouest de l'Italie. Le Lézard ocellé affectionne les habitats de type méditerranéen constitués de pelouses sèches, de garrigues, de maquis ouverts voire de steppes. Il doit pouvoir disposer de gîtes sur son territoire, pour estiver et hiverner.

**Période d'activité**



**Reproduction**

La reproduction se déroule en fin de printemps. Les mâles peuvent se montrer belliqueux entre eux afin de trouver une femelle avec qui s'accoupler. Une fois fécondée, elle dépose ensuite dans une cavité une 15<sup>aine</sup> d'œufs mesurant environ 20 mm. L'éclosion se produit, le plus souvent, en septembre mais, au sud de son aire de répartition, il arrive qu'une 2<sup>nde</sup> ponte ait lieu plus tardivement. A la naissance, les juvéniles mesurent de 14 à 17 mm.

**Alimentation**

Le Lézard ocellé est principalement insectivore mais il peut aussi se nourrir d'autres invertébrés voire même de petits mammifères. Il lui arrive de consommer des végétaux notamment en fin d'été où les fruits peuvent représenter 50% de son alimentation. Il est lui-même la proie de nombreux rapaces, de mammifères carnivores et de certains serpents.



**Menaces**

La fermeture des milieux et l'urbanisation sont les principales menaces qui pèsent sur le Lézard ocellé. De plus, la disparition des cavités naturelles, notamment liée au déclin des populations de Lapin de garenne, est aussi une grande menace pour ce reptile car il se sert de leurs terriers comme gîtes.

La construction d'abris à reptiles dans les jardins peut s'avérer utile pour préserver les populations de Lézard ocellé. Vous trouverez tous les conseils nécessaires à leur construction sur le site : [www.audeclaire.org](http://www.audeclaire.org)



# Le lézard ocellé



*Timon lepidus*